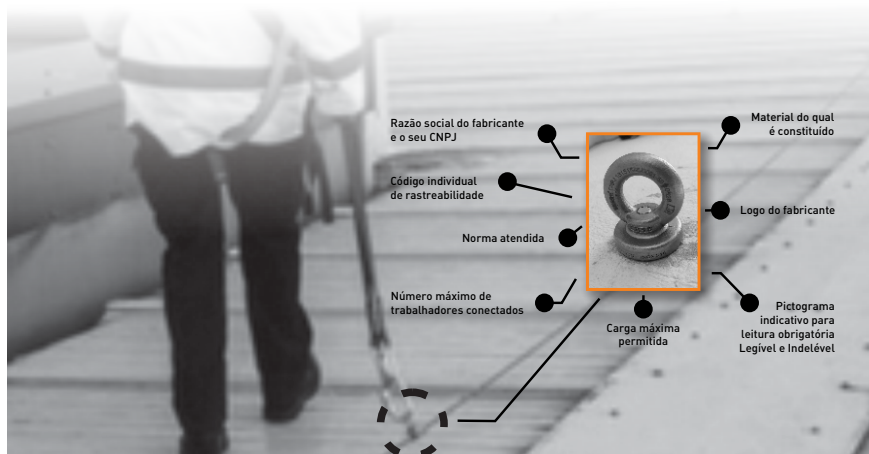


# Ancoragem Predial

## Olhal Lifesaver



### Aplicação

- Os pontos de ancoragem predial Lifesaver da Borgh são dispositivos cuja responsabilidade é manter estável sistemas de cabos e amarras instalados em locais estratégicos da estrutura dos edifícios, permitindo o deslocamento seguro de pessoas e equipamentos.

Mundialmente utilizados há mais de 20 anos, este produto oferece mobilidade e segurança aos trabalhadores, em locais de difícil acesso, elevados, espaços confinados, instalação de andaimes, entre outros.

Construídos em aço inoxidável AISI 316, com excelente acabamento e baixo coeficiente de atrito, reduzem acentuadamente o desgaste dos cabos. Atendem as Normas NR18, NR35 e NBR 16325, podendo ser instalados em edifícios novos ou antigos com mais de 4 pisos ou 12 metros de altura, sem exceção.

Nossos produtos são certificados pelo Instituto Falcão Bauer.

### Benefícios

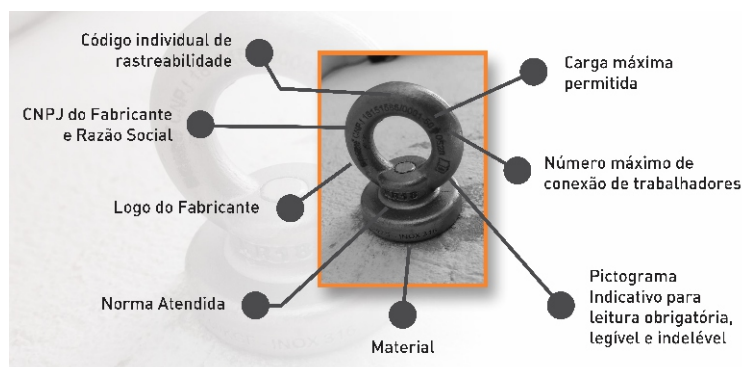
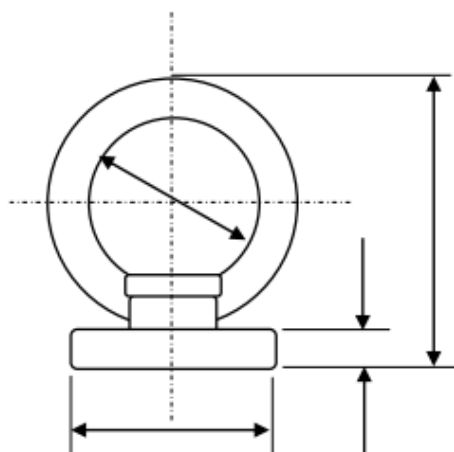
- Produto de fácil instalação e manuseio
- Baixo coeficiente de atrito
- Material resistente a intempéries e corrosão
- Totalmente rastreável de forma individual

### Substratos

- Concreto estrutural
- Lages
- Pisos



### Especificações e Rastreabilidade



Ancoragem Predial